

Región Oriental del Paraguay Mapa Hidrogeológico - General

Escala 1 : 1 000 000



Proyección: Transversa de Mercator
Elipsoide: Sistema Geodésico Mundial de 1984 (WGS84)
Cuadrícula: 100.000 metros, UTM Zona 21
Datum Horizontal: WGS 84
Datum Vertical: EGM 96

Región Occidental del Paraguay

República Federativa do Brasil

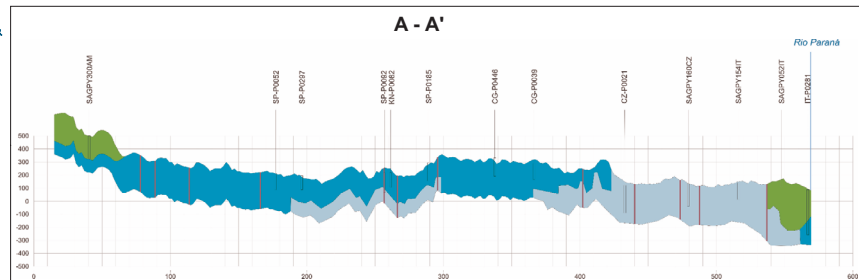
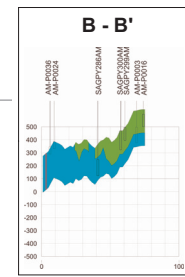
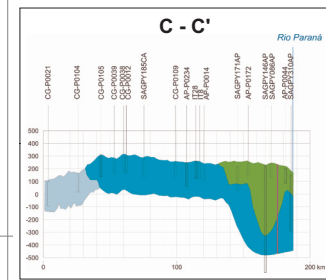
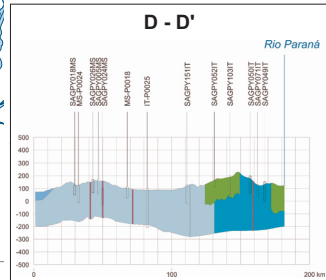


Departamentos en la Región Oriental del Paraguay



República Argentina

República Argentina



Leyenda

Hidrogeología

ACUIFEROS GRANULARES

- Kp: Areniscas friables fina a media, generalmente con intercalación de arcillas y conglomerados. Acuífero de extensión restringida.
- Jm: Areniscas eólicas, fluviales en menor proporción. Acuífero regional.
- Sc: Cuarzitas y areniscas claras masivas de estratificación cruzada. Acuífero local.
- Qa: Arena, limo, arcilla, algo de grava. Acuífero regional.
- Qc: Conglomerado de arena, limo, arcilla, algo de grava. Acuífero regional.
- Pi: Alternancia de areniscas y siltitas. Acuífero local.
- Coo: Sedimentos de origen glacial, siltita, lutita, areniscas. Acuífero local.
- Ka: Areniscas continentales finas. Acuífero local.

ACUIFEROS FRACTURADOS

- Kb: Derrames basálticos y areniscas intercaladas. Acuífero local.
- Ei: Caliza, margas y lutitas. Acuífero local.
- Pe: Granitos, esquistos, cuarzitas. Acuífero local.

NO ACUIFEROS

- Z: Rocas intrusivas. Consideradas no acuífero.

ACUIFEROS

- Qa: Aluvión; Qc: Conglomerado aluvial; Ka: Acaray; Kb: Basalto; Kp: Patino; Jm: Misiones; Pi: Independencia; Coo: Coronel Oviedo; Sc: Caacupé; Ei: Itapucumi; Pe: Escudo precámbrico.

Topografía

- Zona urbana
- ~ Río
- ~ Lago
- Límite internacional
- Límite departamental

- ERAS Y PERIODOS GEOLOGICOS
Q: Cuaternario; T: Terciario; K: Cretácico;
J: Jurásico; P: Pérmico; C: Carbonífero;
S: Silúrico; E: Cámbrico; Pe: Precámbrico

Uso Sostenible del Sistema Acuífero Guaraní en la Región Oriental del Paraguay
Cooperación Técnica República del Paraguay - República Federal de Alemania

SEAM Secretaría del Ambiente
Dirección General de Protección y Conservación de los Recursos Históricos
Av. Madame Lynch 3500 Asunción www.seam.gov.py

BGR Bundesanstalt für Geowissenschaften und Rohstoffe
Federal Institute for Geosciences and Natural Resources
Institut für Geowissenschaften und Rohstoffe
Stilleweg 2, D-30655 Hannover www.bgr.bund.de

Proyecto financiado por el Ministerio Federal de Cooperación Económica y Desarrollo
Federal Ministry for Economic Cooperation and Development
Ministerio Federal de Cooperación Económica y Desarrollo
BMZ-PN 1994.2029.0 2003 - 2009

sagpy@telesurf.com.py www.sagpy.org

Proyecto para la Protección Ambiental y Desarrollo Sostenible del Sistema Acuífero Guaraní

Referencia: Informes técnicos del proyecto SAG-PY (2007)

