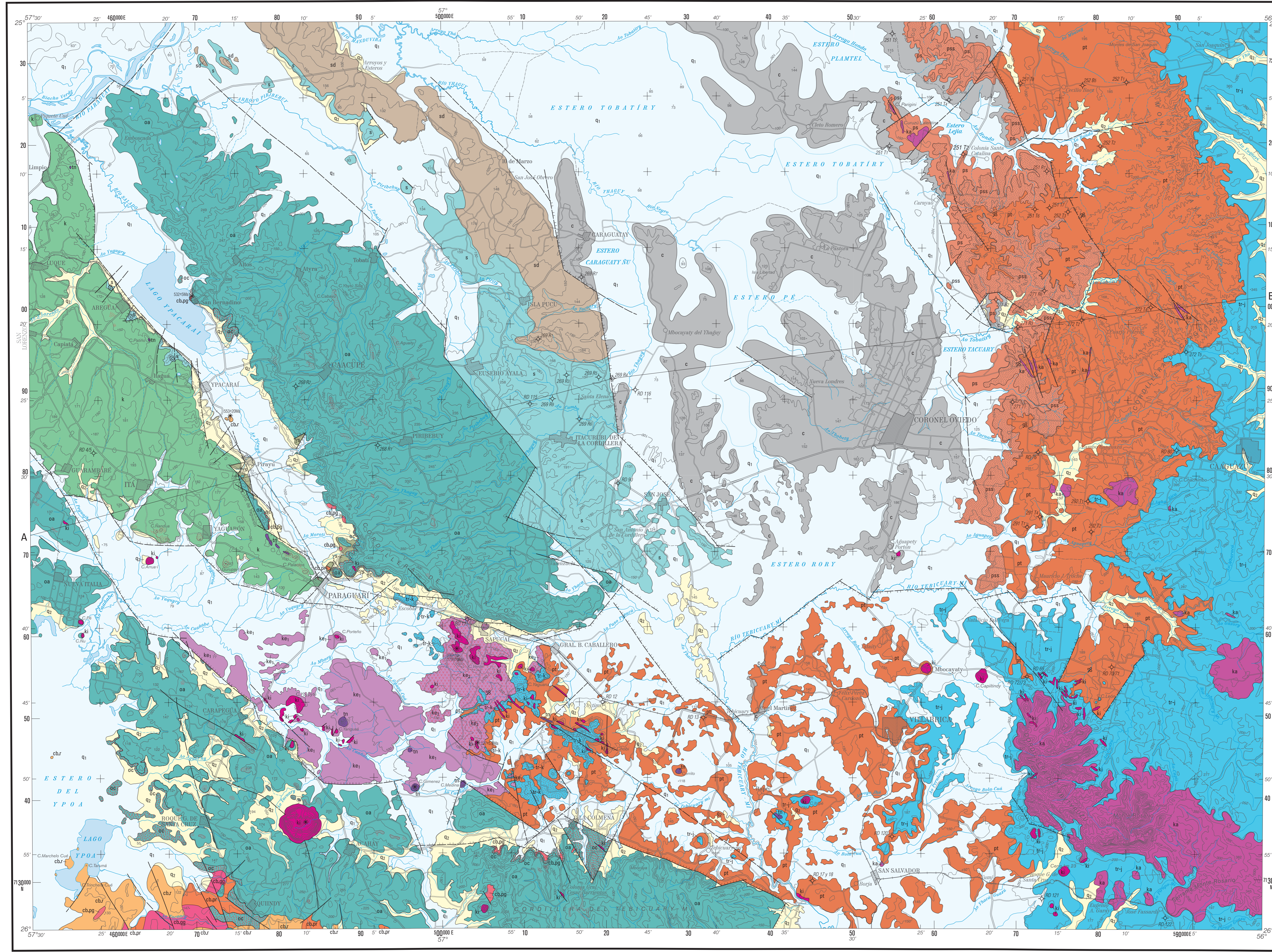


Mapa Geológico del Área Central de Paraguay Oriental 1 : 250 000

Autores: L. LAHNER, M.E. GONZALES, N. CUBAS, K.D. MEINHOLD



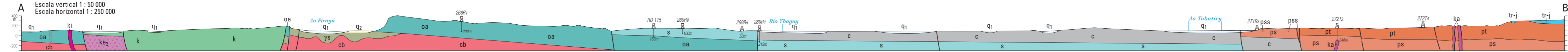
Topografía: Compilado por W. WEINMANN de la Carta Nacional, Paraguay 1:100 000. Hojas 5470, 5570, 5670, 5469, 5569, 5669 / Serie H 641. Autorización base cartográfica: N° 256/96, D.S.G.M.

© Dirección de Recursos Minerales (DRM), Asunción, Paraguay. Bundesanstalt für Geowissenschaften und Rohstoffe (BGR), Hannover, República Fed. de Alemania.

Hannover / Asunción 2007

Dibujo cartográfico: W. WEINMANN (BGR)

1 : 250 000
Proyección Transversal Mercator
Escala: WGS 84 Central meridiano: -57,00°
Cuerda: UTM Factor escala: 0,999990
Datum Horizontal: WGS 84 Latitud de origen: 0,00
Desplazamiento del este: 500 000,00 Unidad lineal: metro
Desplazamiento del norte: 10 000 000,00



A Escala vertical 1 : 50 000
Escala horizontal 1 : 250 000

PERÍODO	LEYENDA	LITOLOGÍA	UNIDADES
Cuaternario	q1	Sedimentos de planicie húmeda, principalmente arcillosos, no consolidados	
	q2	Sedimentos heterogéneos, principalmente arenosos, aluviales y coluviales, no consolidados	
Terciario	ti	Intrusivos y extrusivos básicos alcalinos sodícos, mayormente nefelíticos (Paleoceno inferior - Eoceno superior)	Suite intrusiva Nerbily
	k	Areniscas mal seleccionadas, interdigitadas con fanglomerados (Cretácico inferior sup. al Cretácico superior / Terciario inferior); formaciones no diferenciadas	Grupo Asunción
	ka	Subefusivas básicas: silis y diques de basalto (Cretácico inferior)	Suite Magnífica Alto Paraná
Cretácico	ki	Intrusivos básicos alcalinos potásicos: gabros, sienitos y fonolitos (Cretácico inferior)	Suite intrusiva/extrusiva Sapucaí
	ke1	Derrames basálticos: extrusivos básicos potásicos, afaníticos masivos, en parte amigdaloidal (Cretácico inferior)	
	ke2	Derrames basálticos: extrusivos básicos potásicos, afaníticos en parte amigdaloidal (Cretácico inferior)	
Triásico/ Cretácico	tr-k	Areniscas con intercalaciones conglomeráticas, conglomerados polimícticos (Triásico/Cretácico)	Formación Ybyrumí
Triásico/ Jurásico	tr-j	Areniscas homogéneas, de granos redondeados a sub-redondeados, de medio principalmente edico (Triásico/Jurásico)	Formación Misones
Pérmico	pt	Areniscas laminadas, silis y arcollitas, de ambiente principalmente marino (Pérmico superior)	Formación Tacuary
	ps	Arcollitas, silis, areniscas laminadas, areniscas de grano medio areniscas conglomeráticas, conglomerados, de ambientes marino y continental (Pérmico medio)	Formación San Miguel
	psa	Areniscas homogéneas con estratificación cruzada tangencial, de medio edico (Pérmico medio, Miembro Saingo)	
Carbonífero	c	Diamictitas, areniscas con dropstones, areniscas, arcollitas y rítmicas de ambiente glacial (Carbonífero sup.- Pérmico inf.)	Coronel Oviedo
Devónico / Silúrico	sd	Areniscas gruesas, matriz caolínica con niveles de areniscas conglomeráticas (Silúrico superior - Devónico inferior ?)	Formación Arroyo y Esteros
Silúrico	s	Areniscas finas a muy finas con intercalaciones lutíticas	Grupo Itacurubí
	oa	Areniscas arcólicas en la base, arenisca sacardocil con intercalaciones lutíticas en el tope (Ordovícico superior)	
Ordovícico	oc	Conglomerados ortocuarcíticos, areniscas con intercalaciones conglomeráticas (Ordovícico superior)	Grupo Caacupé

- Rocas extrusivas ácidas**
- chb Tipo Charari: Lava riolítica tobacica, igimbrites riolíticas y brecha de nube ardiente, riolita densa a criptocristalina, riolita o nodulita porfírica con matriz densa a criptocristalina
- Rocas hipobásicas y subvolcánicas ácidas**
- chsp Tipo Casapalá: Pórfido de granito/riolita con fenocristales de grano medio en matriz fina idiomórfica, microgranito, granito aplítico
 - chspg Tipo Fanege: Pórfido de granito con fenocristales de grano grueso en matriz fina xenomórfica
- Rocas plutónicas ácidas**
- chgg Tipo Barret: Granito de grano medio a grueso, en partes porfírico
- Proterozoico superior**
- ys Meta-lutitas tectonizadas con intercalaciones de areniscas
 - psf Paso Pindo
- Sección sedimentaria silicificada**
- sb Granitos, riolitas (no diferenciado) solamente en el perfil geológico



Autores:
1.) Hoja 5470: A. DIONISI, R. FRANCO, L. LAHNER, K.-D. MEINHOLD
2.) Hoja 5570: L. LAHNER (interpretación), M.E. GONZALES, N. CUBAS
3.) Hoja 5670: M.E. GONZALES, L. LAHNER
4.) Hoja 5469: W. BARTEL, M.E. GONZALES, R. MUFF, L. LAHNER, F. WIENS
5.) Hoja 5468: M.E. GONZALES, W. BARTEL, L. LAHNER, R. MUFF, F. WIENS
6.) Hoja 5469: M.E. GONZALES, N. CUBAS, R. FASIG, L. LAHNER
7.) K.-D. MEINHOLD